

# PARTNERZY PRZEMYSŁOWI STUDIÓW DUALNYCH



SKLEJKA - EKO S.A.

**POLTAREX**  
polskie drewno



NATURALNY SYSTEM BUDOWLANY

www.szynaka.pl

**szynakameble**  
zawsze blisko ludzi

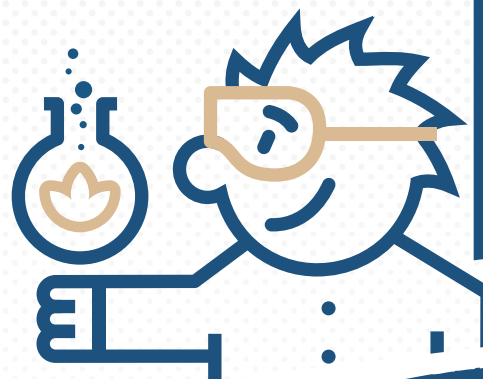


Dziekanat Wydziału Technologii Drewna  
ul. Wojska Polskiego 28 / 60-627 Poznań

E: dziekanatwtd@up.poznan.pl  
T: 61 848 72 45

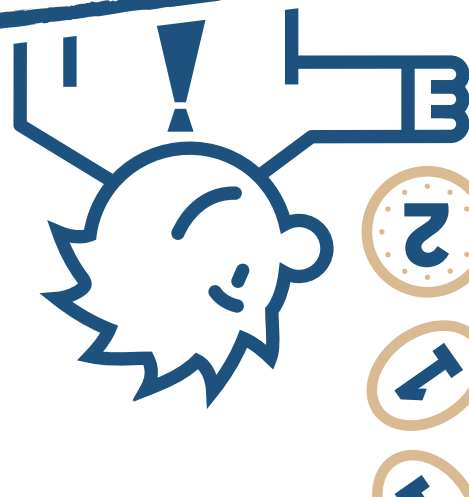


WYDZIAŁ  
TECHNOLOGII  
DREWNA  
UNIWERSYTET  
PRZYRODNICZY  
W POZNANIU



# STUDIA DUALNE

#1 Stacjonarne studia  
o profilu praktycznym  
na kierunku Technologia Drewna



www.wtd.up.poznan.pl

**NOWOŚĆ!**

# STUDIUM PRAKTYCZNE

Nowoczesny model studiów dualnych polega na systematycznym łączeniu wiedzy zdobywanej na uczelni z umiejętnościami praktycznymi w przedsiębiorstwach branży drzewnej. To szansa na zdobycie dużego doświadczenia praktycznego i zarabianie już podczas studiów.

Studia dualne na kierunku Technologia drewna są unikatowe w skali kraju. Są to studia prestiżowe, na absolwentów których czeka branża drzewna. W planie studiów uwzględniono już od pierwszego roku płatne dla studentów staże u partnerów przemysłowych, a także liczne wizyty studyjne w zakładach przemysłu drzewnego w całym kraju.

Rekrutacja na studia dualne rozpocznie się  
**W CZERWCU 2019 ROKU**



## TECHNOLOGIA DREWNA STUDIA DUALNE<sup>new</sup>

Studia trwają 7 semestrów i kończą się uzyskaniem tytułu zawodowego inżyniera. W semestrach 1, 3 i 5 zajęcia odbywają się głównie na uczelni, a w semestrach 2, 4, 6 i 7 częściowo na uczelni, a w przeważającej mierze w zakładach pracy, w postaci trzymiesięcznych płatnych staży i praktyk.

### specjalności do wyboru

MECHANICZNA TECHNOLOGIA DREWNA  
CHEMICZNA TECHNOLOGIA DREWNA

### studia stacjonarne

#### STUDIA I STOPNIA

Studia inżynierskie

**7**

semestrów

**3.5** roku

### studia stacjonarne

#### STUDIA II STOPNIA

Studia magisterskie

**3**

semestry

**1.5** roku

### studia niestacjonarne

#### STUDIA II STOPNIA

Studia magisterskie

**3**

semestry

**1.5** roku